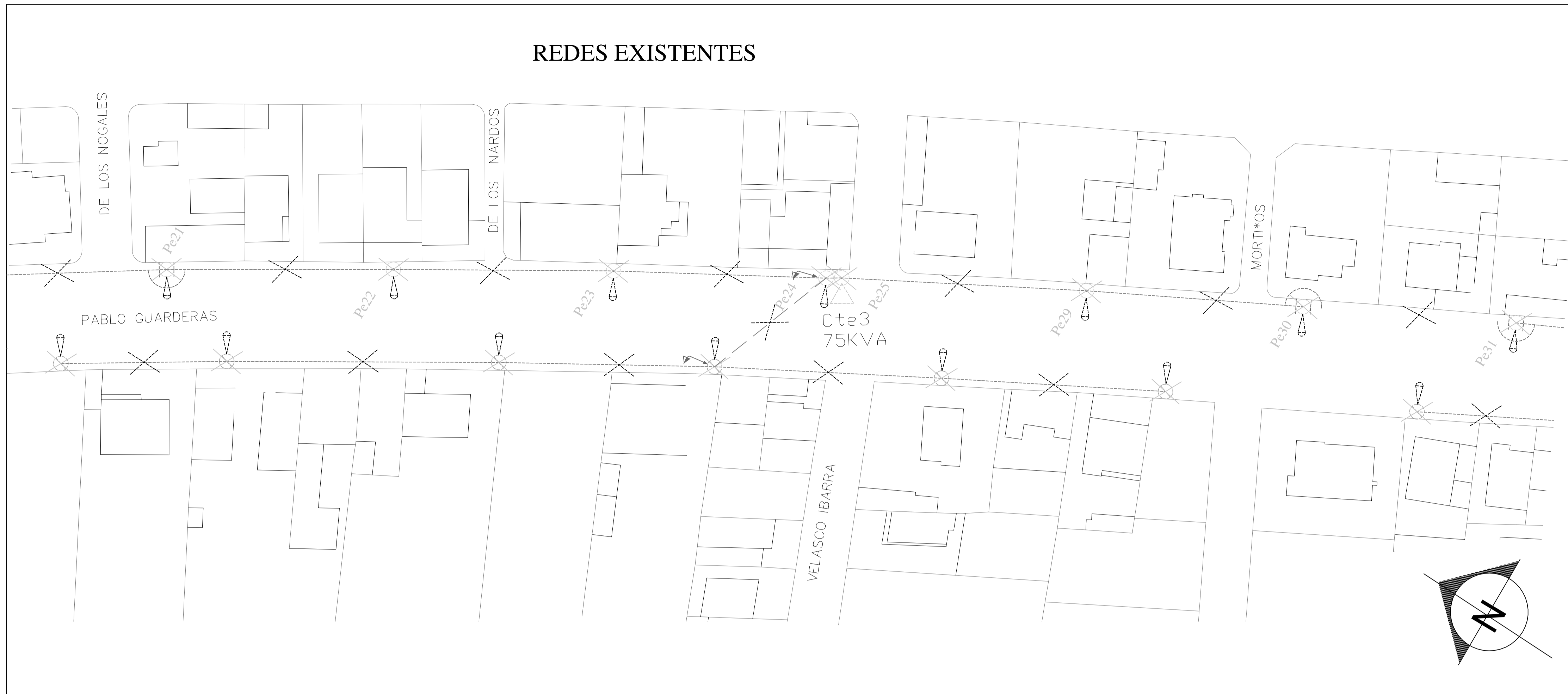


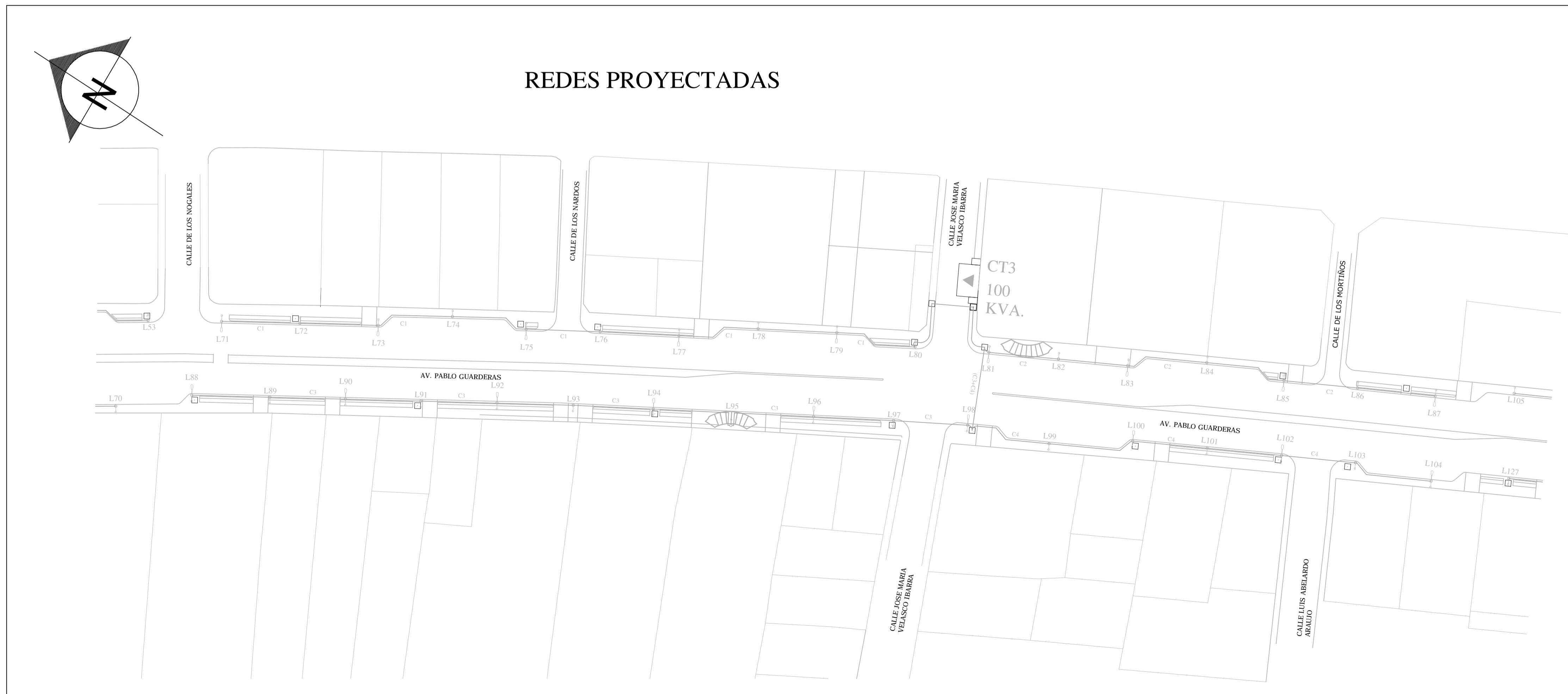
### REDES EXISTENTES



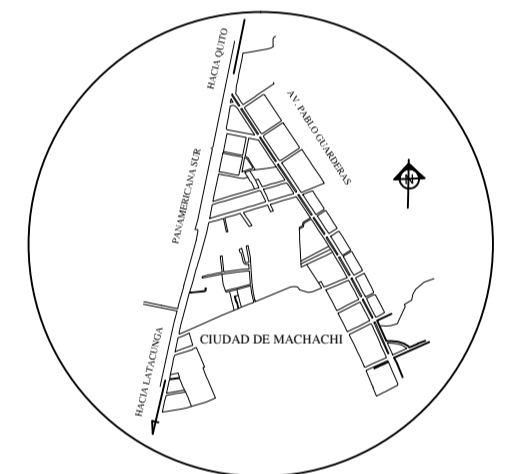
SIMBOLOGÍA DE ALUMBRADO.		
DESCRIPCIÓN	EXISTENTE	PROYECTADO
TRANSFORMADOR TRIFÁSICO 4/1VA EN POSTE		
TRANSFORMADOR TRIFÁSICO 4/1VA EN CAMARA		
PUESTA A TIERRA		
POSTE HORMIGÓN ARMADO CIRCULAR DE 9/0 METROS		
EQUIPO DE PASO AEREO-SUBTERRANEO IF. EN BAJO VOLTAJE		
LUMINARIA DE VAPOR DE MERCURIO TIPO CERRADA DE 250 W.		
LUMINARIA DE SODIO TIPO CERRADA DE 250 W. CON FOTOCÉLULA INCORPORADA.		
LUMINARIA DE MERCURIO HALOGENADO TIPO CERRADA DE 150 W. CON FOTOCÉLULA INCORPORADA.		
TENSOR POSTE A POSTE SIMPLE EN BAJO VOLTAJE		
TENSOR A TIERRA SIMPLE EN BAJO VOLTAJE		
RED TRIFÁSICA ÁREA DE BAJO VOLTAJE 210/21 V. 2x30 + 2x6 CONDUCTOR. ASC.		
RED TRIFÁSICA SUBTERRANEA DE BAJO VOLTAJE 210/21 V. 2x20 + 2x6 CONDUCTOR. ASC.		
RED TRIFÁSICA SUBTERRANEA DE ALUMBRADO 210 V. 2x6. TUL. INSTALADA EN MANGUERA PVC 2".		
ELEMENTO EXISTENTE A RETIRARSE		

SIMBOLOGÍA DE CANALIZACIÓN		
DESCRIPCIÓN	EXISTENTE	PROYECTADO
TRANSFORMADOR TRIFÁSICO 4/1VA EN CAMARA		
POZO DE REVISIÓN DE DIMENSIONES 120x120x120 CM.		
POZO DE REVISIÓN DE DIMENSIONES 80x80x100 CM.		
BANCO DE DUCTOS PVC 110 mm DE DIAMETRO 6 m DE LONGITUD. CONFIGURACION 4 x 3. (VER ANEXO)		

### REDES PROYECTADAS



### CROQUIS DE UBICACION



GOBIERNO AUTÓNOMO DESCENTRALIZADO  
MUNICIPAL DEL CANTÓN MEJÍA

Proyecto:  
CONSULTORIA PARA LA ELABORACIÓN DE LOS ESTUDIOS DEL REDISEÑO URBANO Y VIAL DE LA AV. PABLO GUARDERAS

Ubicación:  
Parroquia Machachi  
Cantón Mejía

Contiene:  
RED DE ALUMBRADO EXISTENTE RED DE ALUMBRADO Y CAMARAS DE TRANSFORMACION SUBTERRANEAS PROYECTADAS.

Escala: 1:500  
Fecha: Julio del 2015

Lamina: 20/22

Aprobado:

Proyectista:

Ing. Rodolfo Estrella P. Responsable Técnico  
Arq. José Miranda Ávila CONSULTOR

Archivo:  
P. G. Planos Eléctricos

Dibujo: R.A.E.C

Notas:  
TIPO DE INSTALACION: SUBTERRANEA  
VOLTAJE: 220 V  
SUBESTACION: 34 MACHACHI.  
PRIMARIO: 34 C

Sellos: