



**Gobierno Autónomo Descentralizado
del Cantón Mejía**

INSTITUCION:
**NUEVO MERCADO CENTRAL DE LA
CIUDAD DE MACHACHI, CANTON MEJIA**

CONTENIDO:
**SISTEMA EVACUACIÓN AGUAS SERVIDAS
PLANTA PRIMER PISO ALTO**

SIMBOLOGIA:

	TUBERIA PVC TIPO B		PUNTO DE DESAGDE 50 mm
	TUBERIA DE PARED ESTRUCTURADA DE PVC		REJILLA DE PISO 75 mm
	TUBERIA PVC TIPO A DE VENTILACIÓN		CAJA Y POZO DE REVISIÓN
	SUMIDERO DE TERRAZA		DIRECCIÓN DE FLUJO
	SUMIDERO DE PISO		
	PUNTO DE DESAGDE 110 mm		
	BAJANTE DE AGUAS SERVIDAS		

CONSULTOR RESPONSABLE:
MultinationCorp S.A.

DISERO HIDROSANITARIO:
ING. VERÓNICA P. BARRIOS FIERRO
1005-13-1212428

ADMINISTRADOR:
Dr. Sergio Salazar
DIRECTOR DE SERVICIOS PÚBLICOS

APROBADO POR:
Ara. Marco Flores Bolagay
DIRECTOR de Planificación

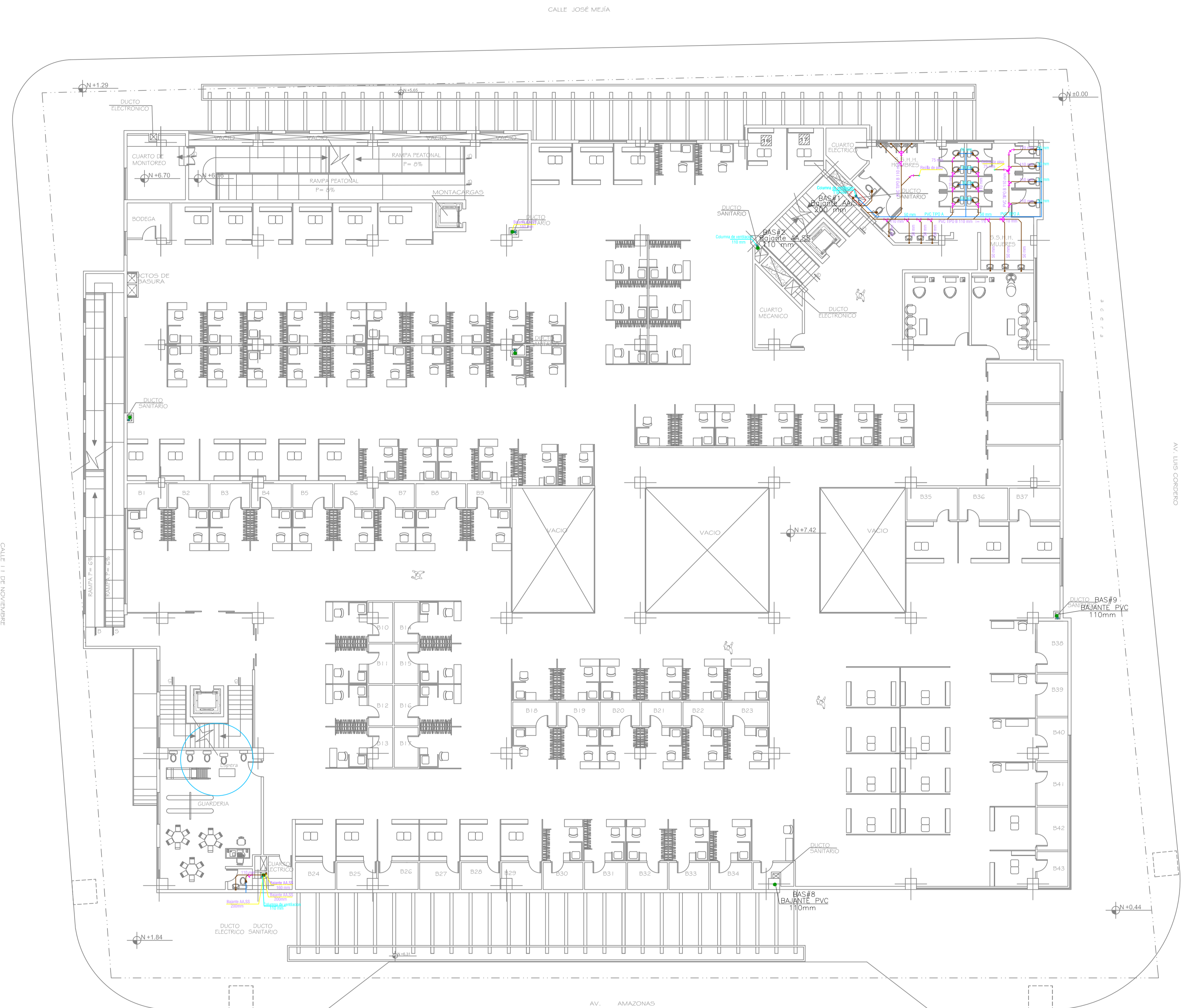
FECHA : SEPTIEMBRE 2016

ESCALA: ESC. 1:150

UBICACION:
AV. AMAZONAS
CALLE JOSÉ MEJÍA
CALLE 11 DE NOVIEMBRE

LAMINA: **AS 03 05** DE

SELLOS



PLANTA PRIMER PISO ALTO

ESCALA: 1 : 150

- NOTAS:
- LA TUBERIA A EMPLEARSE EN LAS INSTALACIONES DE AGUAS SERVIDAS INTERNAS SERAN DE PVC TIPO B REFORZADA, PARA USO SANITARIO.
 - LOS ACCESORIOS Y ENSAMBLES A REALIZARSE ENTRE LOS DIFERENTES DIAMETROS DE TUBERIAS Y ALINEACIONES EN ESTOS PLANOS DISEÑADOS, SE EJECUTARAN CON CODOS DE 45° Y YES DE PVC, EN EL SENTIDO DE FAVORECER UN RAPIDO FLUJO DE LAS AGUAS A DESCARGARSE.
 - LAS UNIONES ENTRE TUBERIAS Y ACCESORIOS SE REALIZARAN MEDIANTE LOS SISTEMAS CEMENTADO SOLVENTE (SOLDADURA LIQUIDA) QUE GARANTICEN ABSOLUTA ESTANQUEIDAD DE LAS MISMAS.
 - PARA TUBERIAS CON DIAMETROS DE 200mm EN ADELANTE SE USARÁ TUBERIA ESTRUCTURADA DE PARED INTERNA LISA.
 - LA DESCARGA FINAL SERÁ AL ALCANTARILLADO DE LA ZONA PROPUESTO.
 - LA TUBERIA DE VENTILACION SERÁ DE PVC TIPO A, EN LOS DIAMETROS INDICADOS.
 - LA PENDIENTE MINIMA PARA LA TUBERIA DE DESAGUE ES DEL 1% (NUNCA MENOR).
 - LA CANTIDAD DE MATERIAL ES NETA, NO INCLUYE DESPERDICIOS.
 - LOS PLANOS SON REFERENCIALES Y ES RESPONSABILIDAD DEL CONSTRUCTOR REALIZAR CAMBIOS O MODIFICACIONES EN OBRA.