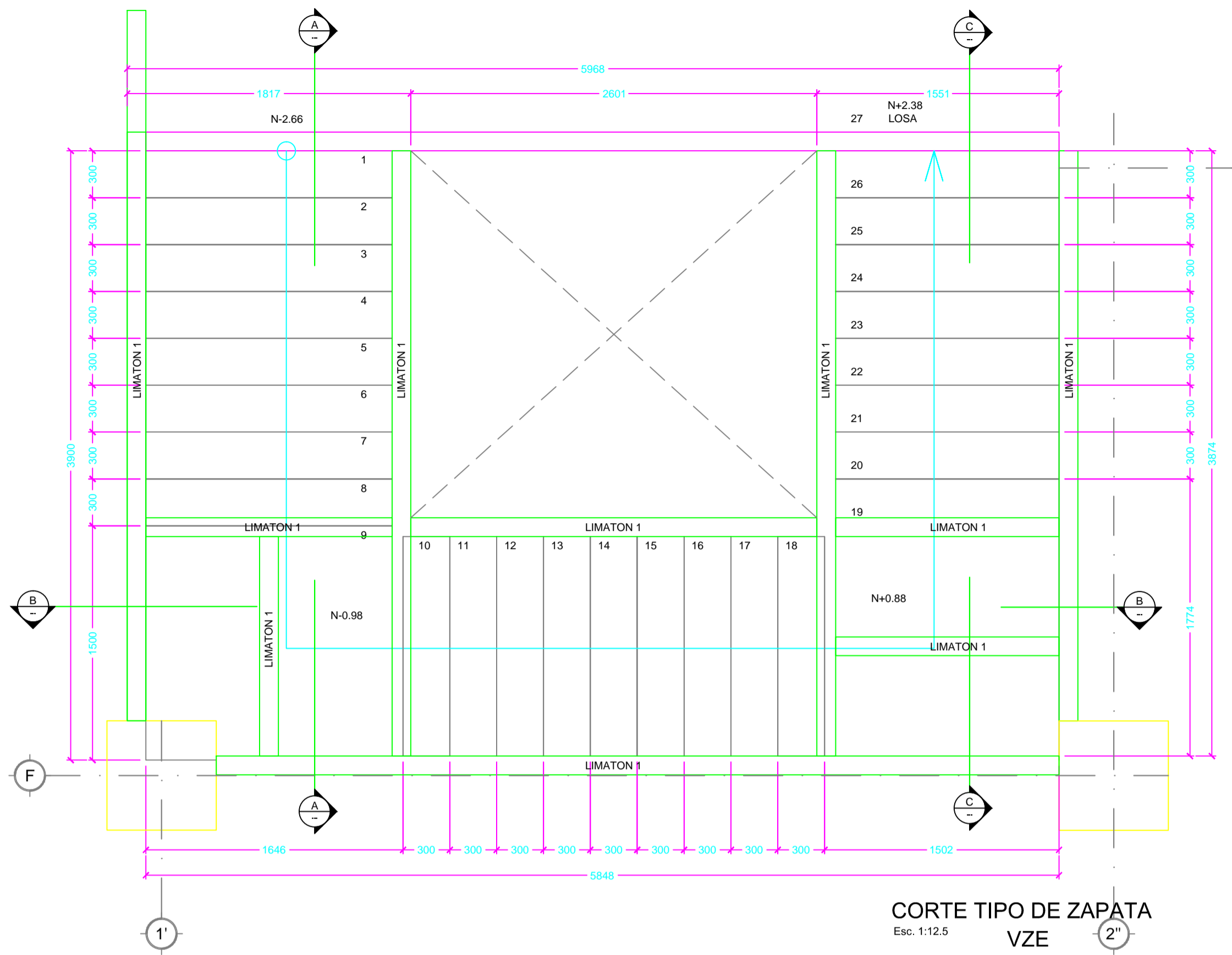
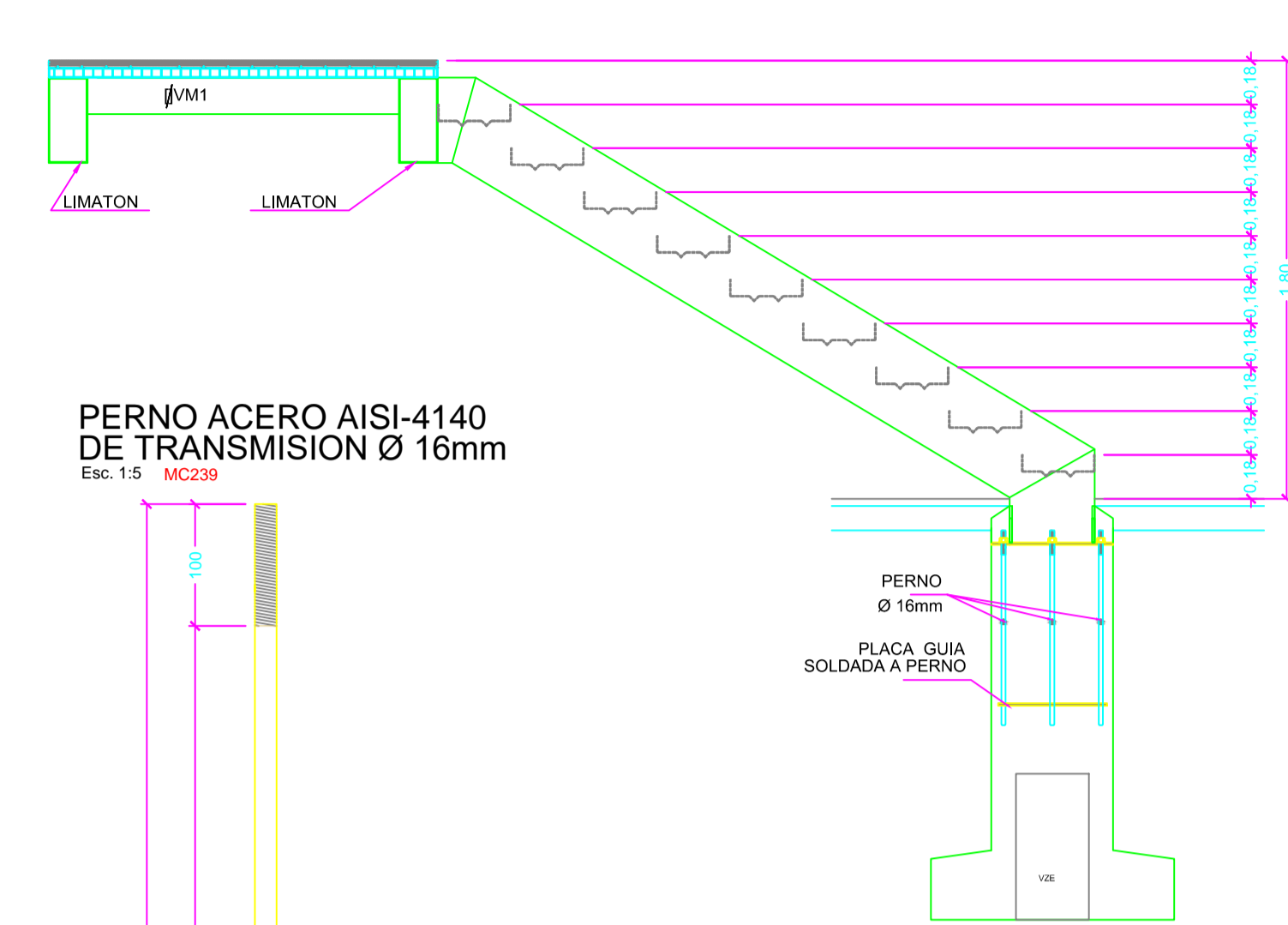


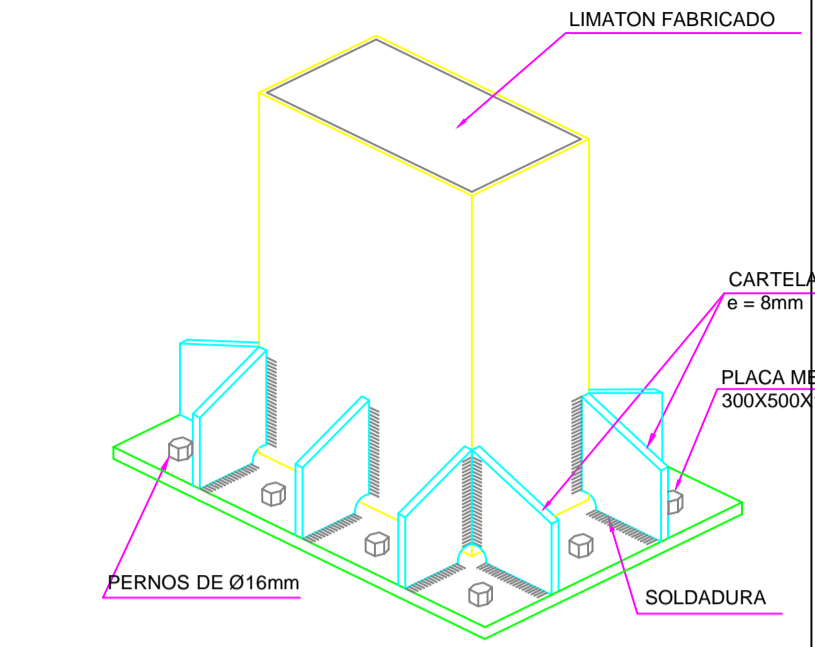
**PLANTA DE ESCALERA E1: TRAMO 1 N-2.66m a N+2.38m**  
 MEDIDAS EN MILIMETROS  
 Esc. 1:25



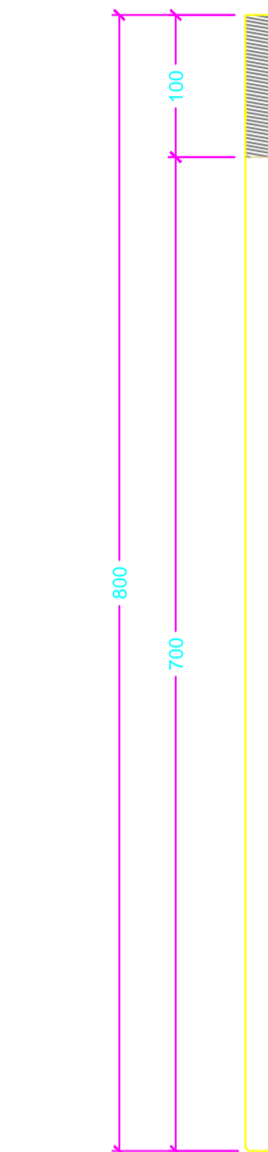
**SECCION ALZADO DE LIMATON DE PLANTA BAJA A PRIMER ALTO**  
 Esc. 1:25



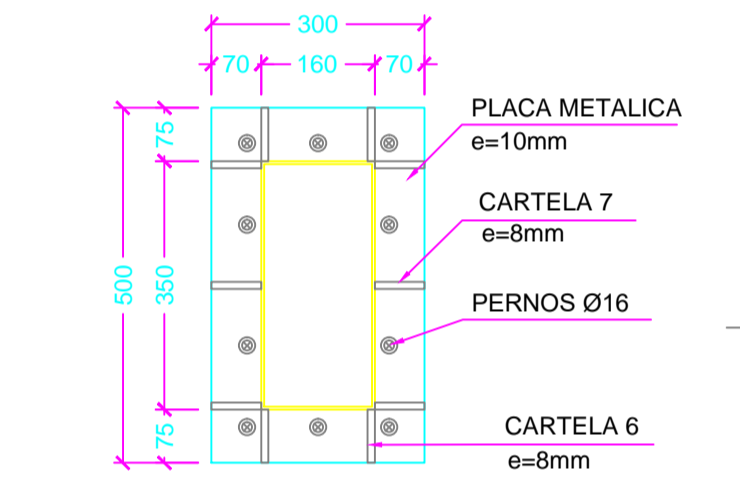
**DETALLE CARTELA EN LIMATON CONCENTRICO**  
 Esc. 1:10



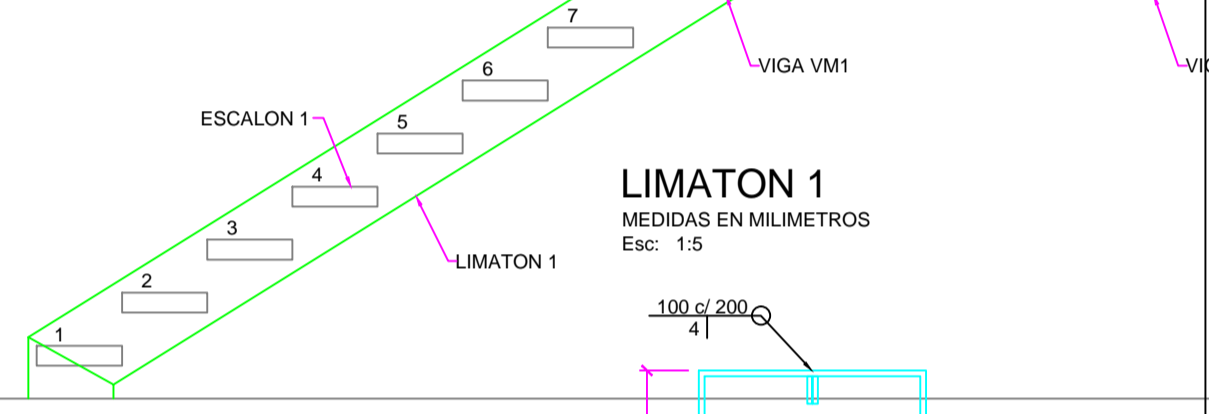
**PERNO ACERO AISI-4140 DE TRANSMISION Ø 16mm**  
 Esc. 1:5



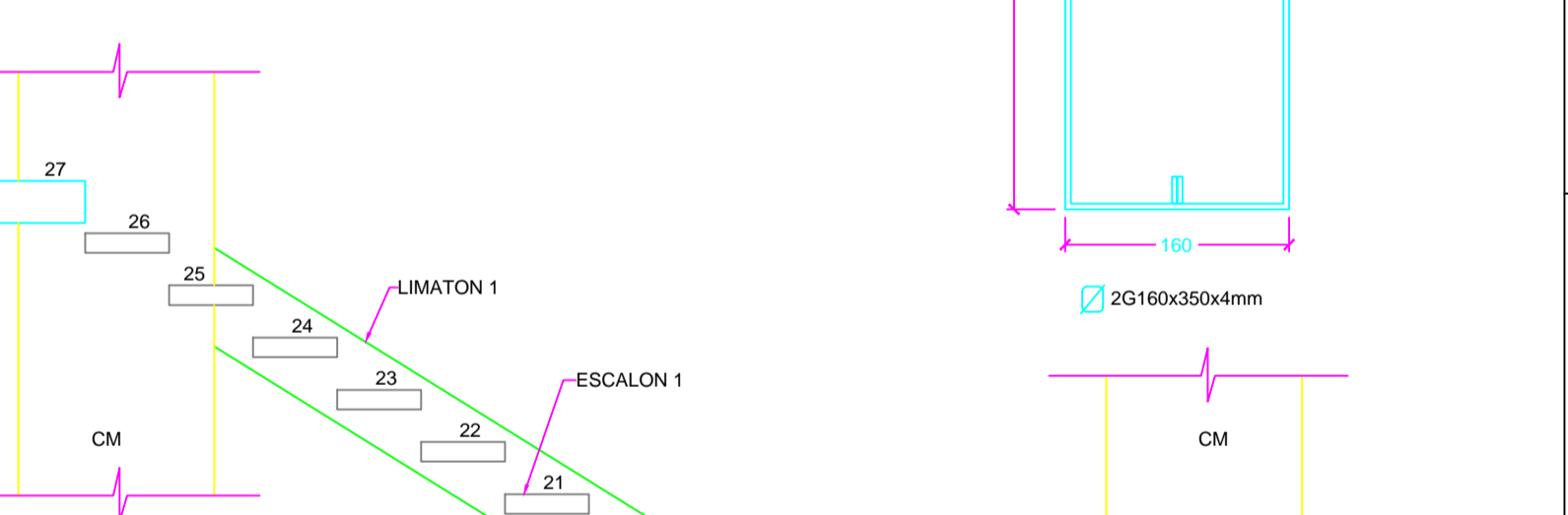
**DETALLE DE CONEXION TIPO VISTA EN PLANTA**  
 Esc. 1:12.5



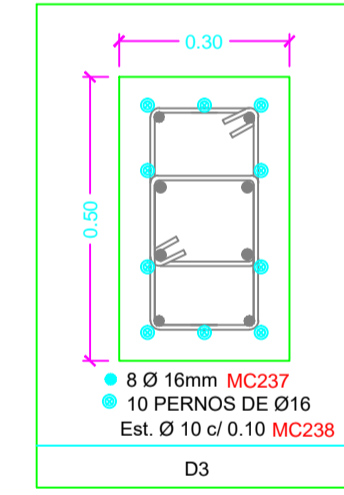
**SECCION ESCALON**  
 Esc. 1:25



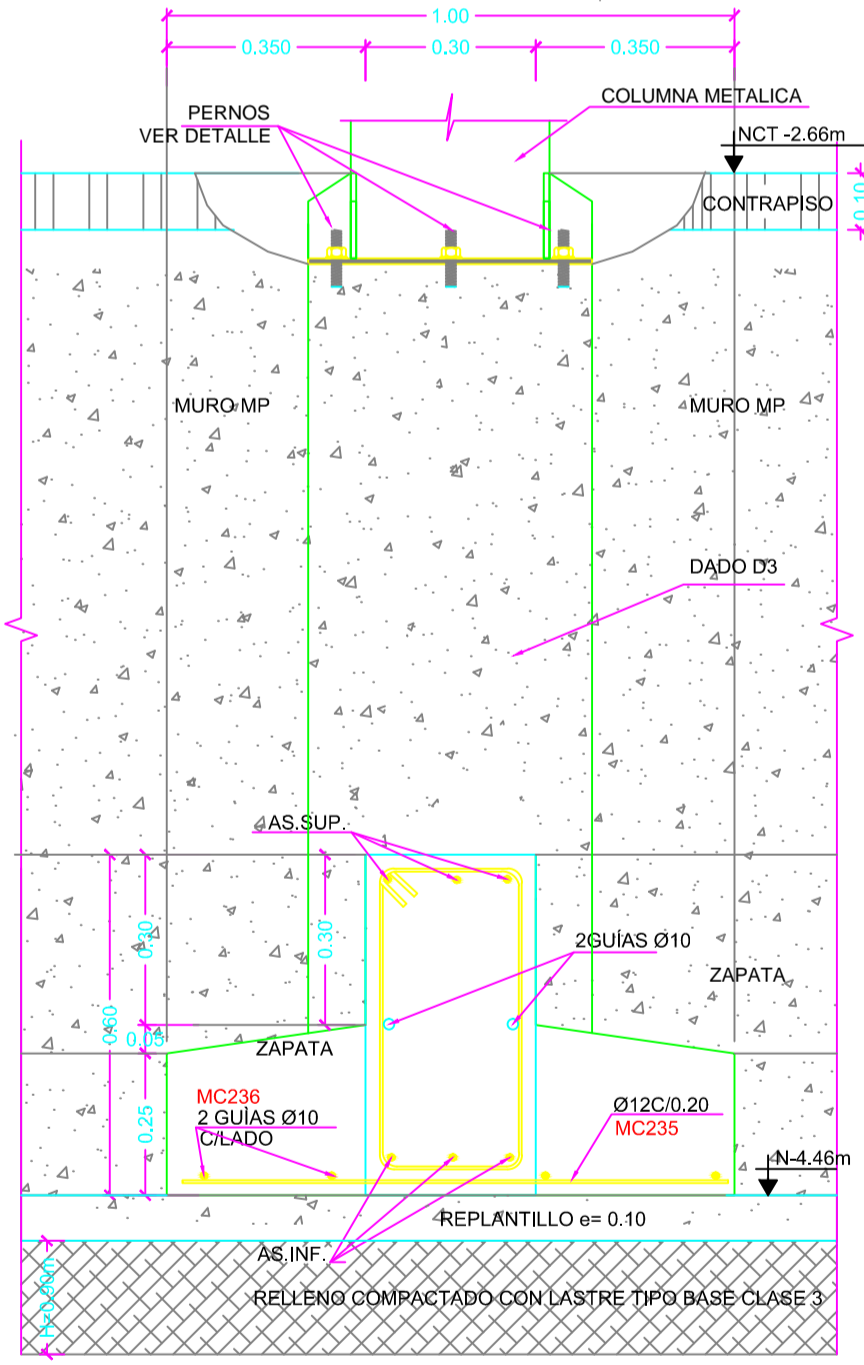
**SECCION DADO**  
 Esc. 1:25



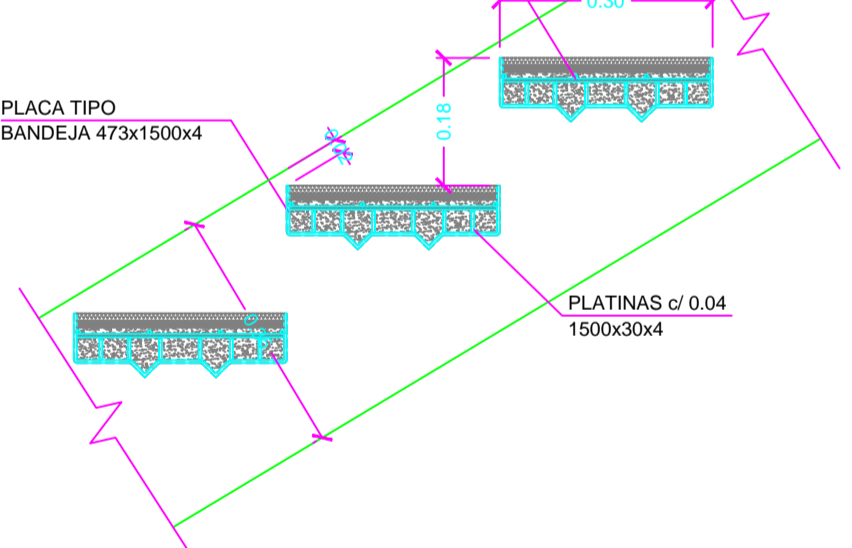
**DADO**  
 Esc. 1:12.5



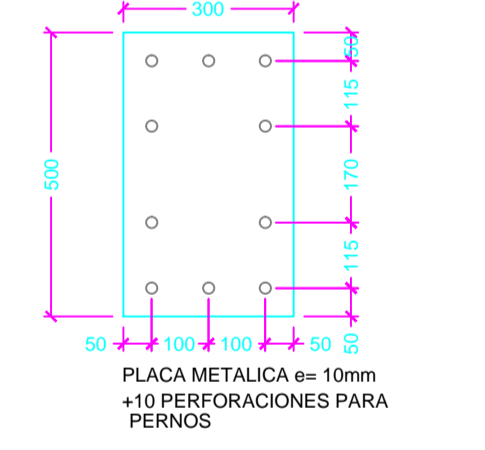
**CORTE TIPO DE ZAPATA VZE**  
 Esc. 1:12.5



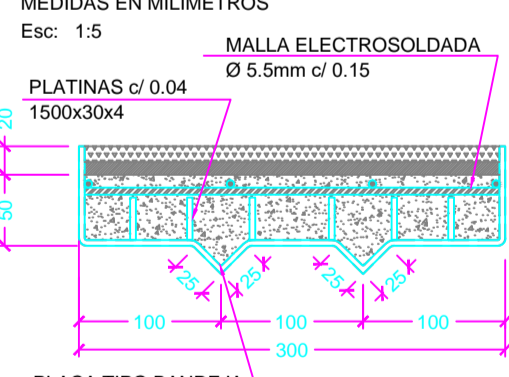
**DETALLE DE ESCALONES**  
 MEDIDAS EN MILIMETROS  
 Esc. 1:10



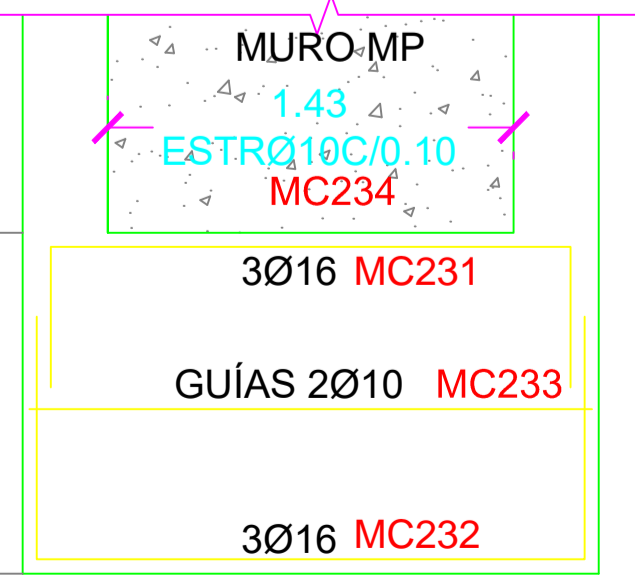
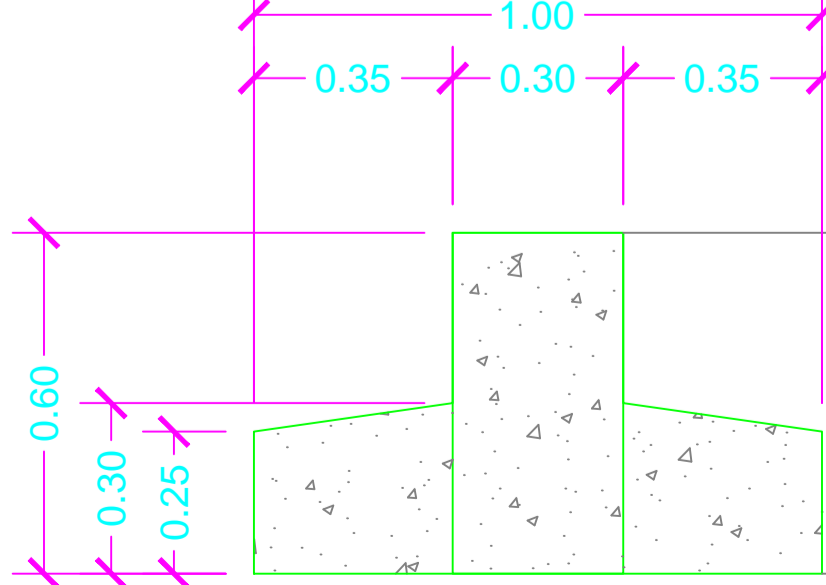
**DETALLE DE PLACA**  
 VISTA EN PLANTA  
 Esc. 1:12.5



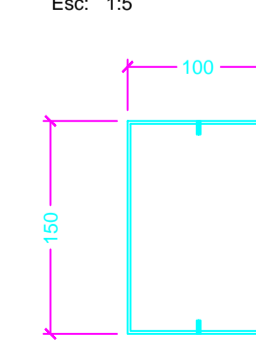
**DETALLE DE HUELLAS**  
 MEDIDAS EN MILIMETROS  
 Esc. 1:5



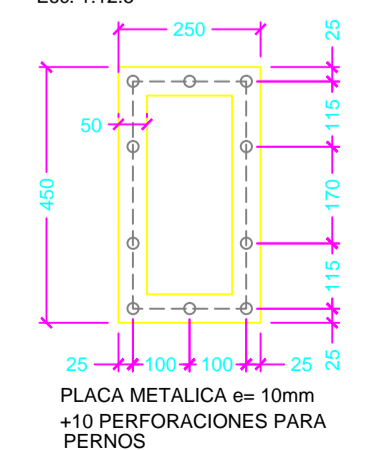
**VIGA VZE**  
 Esc. H: 1:25  
 Esc. V: 1:25



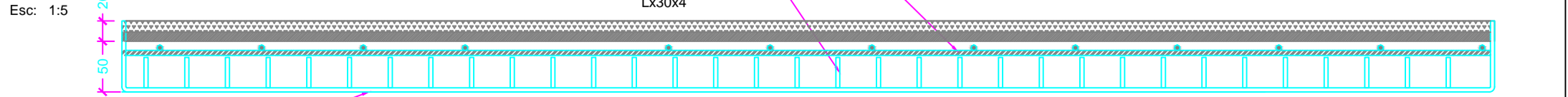
**VIGA VM1**  
 Esc. 1:5



**PLACA GUIA TIPO**  
 VISTA EN PLANTA  
 Esc. 1:12.5



**DETALLE DE DESCANSO**  
 MEDIDAS EN MILIMETROS  
 Esc. 1:5



**GOBIERNO AUTÓNOMO DESCENTRALIZADO DEL CANTÓN MEJÍA**

INSTITUCION:

**NUEVO MERCADO CENTRAL DE LA CIUDAD DE MACHACHI, CANTON MEJIA**

CONTENIDO:  
 ESCALERAS: E1, TRAMO 1

**ESPECIFICACIONES GENERALES:**

USAR MATERIALES DE RESISTENCIA:  
 ACERO DE REFUERZO fy= 4200 Kg/cm<sup>2</sup>  
 MALLA ELECTRO SOLDADA fy= 5000 Kg/cm<sup>2</sup>  
 ACERO ASTM A36 fy= 2530 Kg/cm<sup>2</sup>  
 SOLDADURA E 7018-E6011  
 ACERO PARA CORTANTE fy= 2800 Kg/cm<sup>2</sup>  
 HORMIGON DE COLUMNAS Fc= 250 Kg/cm<sup>2</sup>  
 Y LOSAS

BAJO NINGUN CONCEPTO LOS ELEMENTOS ESTRUCTURALES TALES COMO VIGAS Y COLUMNAS SERAN ATRAVESADOS, LONGITUDINALMENTE, POR TUBOS O PAQUETES DE TUBOS DE CUALQUIER TIPO DE INSTALACIONES

EL CONCRETO TENDRA UN ESFUERZO A LA ROTURA A LOS 28 DIAS DE f' = 280 Kg/cm<sup>2</sup> EXCEPTO HORMIGON DE LOSAS DECK QUE SERA A LOS 28 DIAS DE f' = 240 Kg/cm<sup>2</sup>.

LAS MEDIDAS, EN GENERAL ESTAN INDICADAS EN METROS (m.), Y LAS MEDIDAS PREVALECEAN SOBRE LA ESCALA DEL DIBUJO

LOS PLANOS ESTRUCTURALES SERAN CONFRONTADOS CON LOS RESPECTIVOS PLANOS ARQUITECTONICOS

EL ESFUERZO ADMISIBLE SEGUN INVESTIGACION DE SUELOS ES DE 18.00Ton/m<sup>2</sup>

CONSULTOR RESPONSABLE: MultinationCorp S.A.  
 DISEÑO ESTRUCTURAL: ING. EDISON YÁNEZ B. INGENIERO CIVIL - ESPECIALISTA EN ESTRUCTURAS REG. SENESCYT N°1006-13-123088109-4810

ADMINISTRADOR: Dr. Sergio Salazar DIRECTOR DE SERVICIOS PÚBLICOS  
 APROBADO POR: Arq. Marco Flores Bolagoy DIRECTOR DE PLANIFICACIÓN

FECHA: SEPTIEMBRE 2016

ESCALA: INDICADAS  
 UBICACION: AV. AMAZONAS AV. LUIS CORDERO CALLE JOSE MEJIA CALLE 11 DE NOVIEMBRE  
 LAMINA: 18 EST DE 24

SELLOS