



GOBIERNO AUTÓNOMO DESCENTRALIZADO
DEL CANTÓN MEJÍA

INSTITUCION:
**NUEVO MERCADO CENTRAL DE LA
CIUDAD DE MACHACHI, CANTON MEJIA**

CONTENIDO:
**DETALLE GRADAS
DETALLE ASCENSOR**

SIMBOLOGIA:

CONSULTOR RESPONSABLE:
MultinationCorp S.A.

DISEÑO ARQUITECTONICO:
ARO. THAYREE BRUZUAL
REG. SENECYT: 1005R-09-5436

ADMINISTRADOR:
Dr. Sergio Salazar
DIRECTOR DE SERVICIOS PÚBLICOS

APROBADO POR:
Aro. Marco Flores Bolagay
DIRECTOR de Planificación

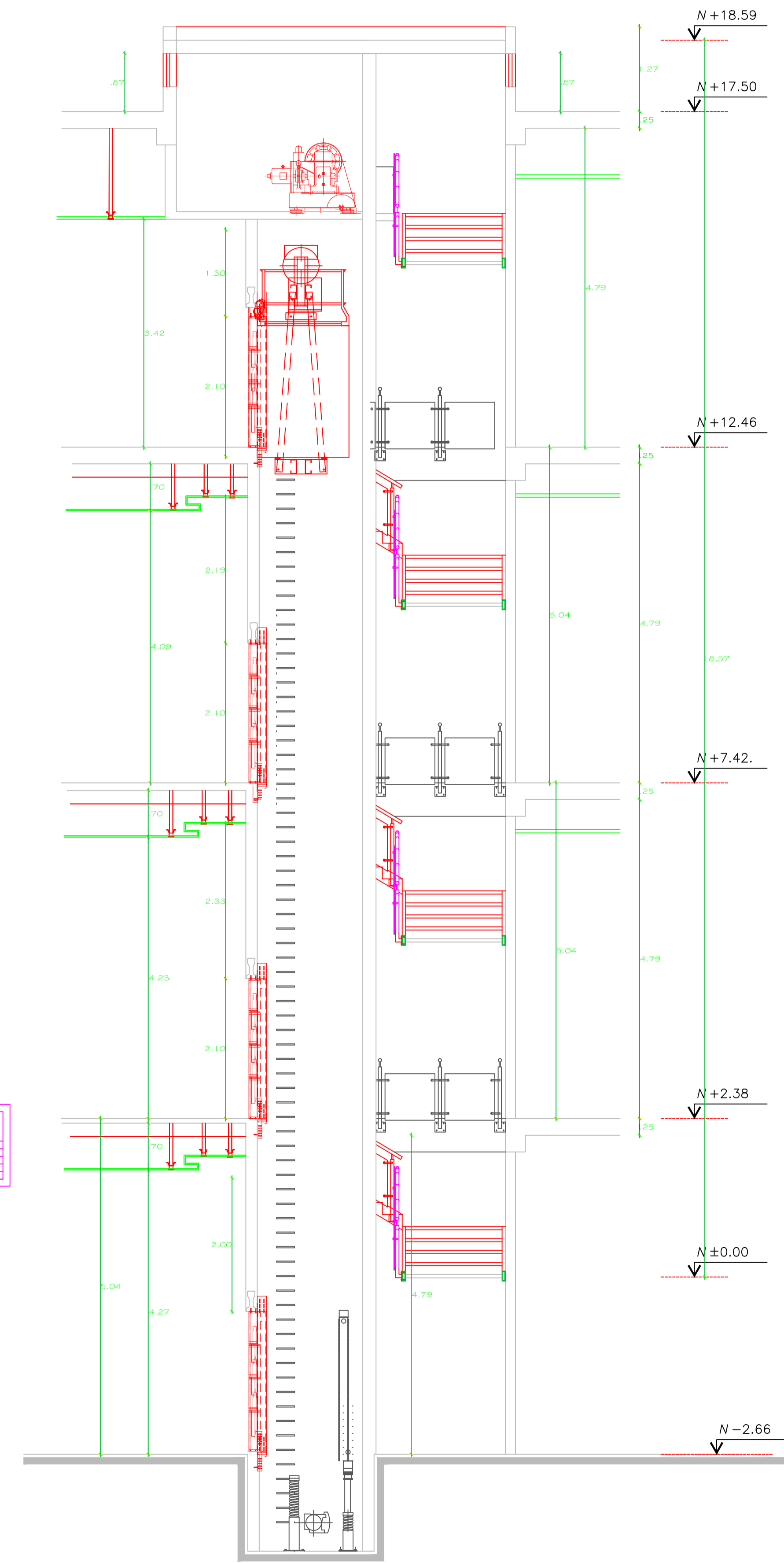
FECHA : SEPTIEMBRE 2016

ESCALA:
INDICADA

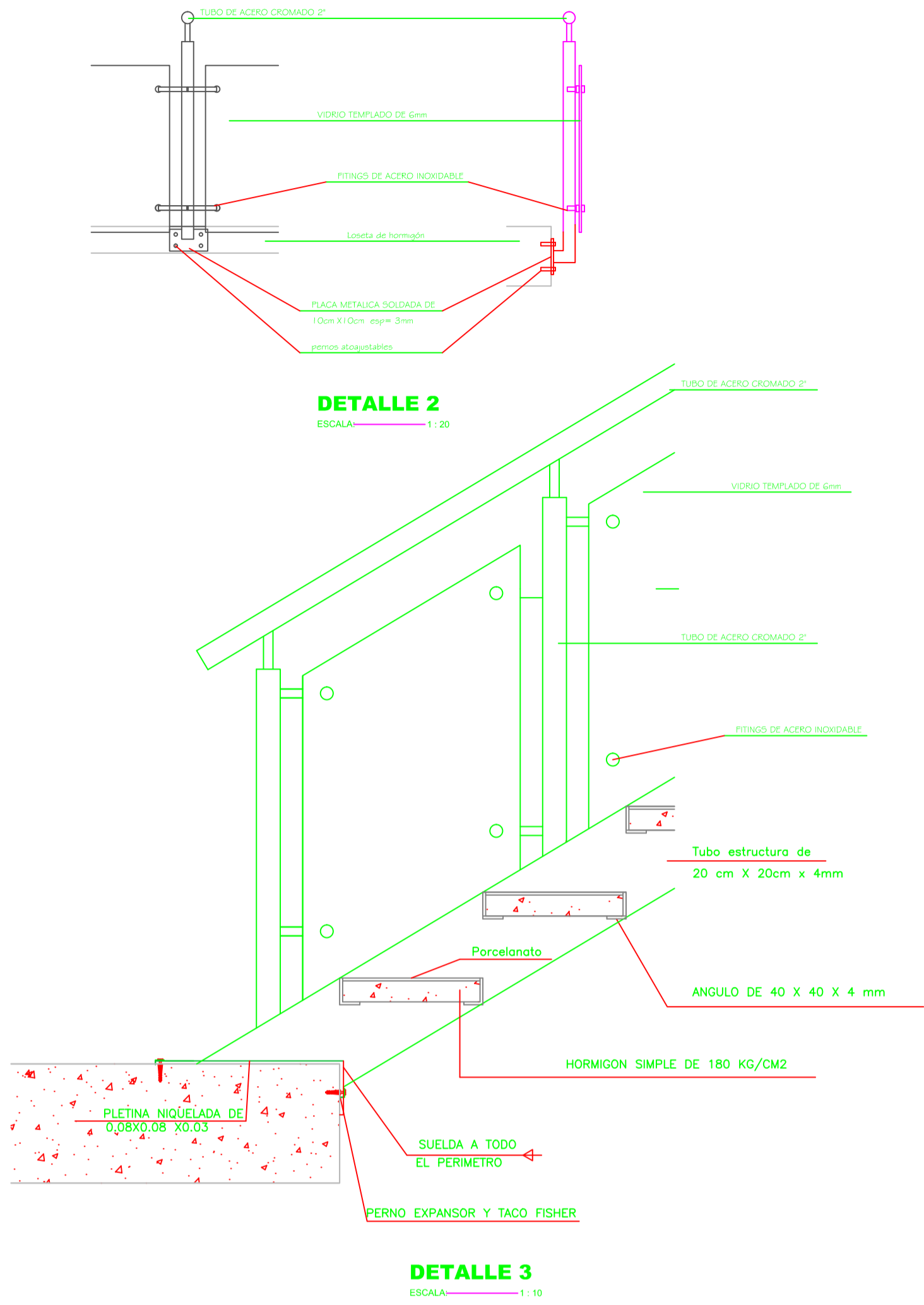
UBICACION:
AV. AMAZONAS
AV. LUIS CORDERO
CALLE JOSÉ MEJÍA
CALLE 11 DE NOVIEMBRE

LAMINA:
D15
17 DE

SELLOS



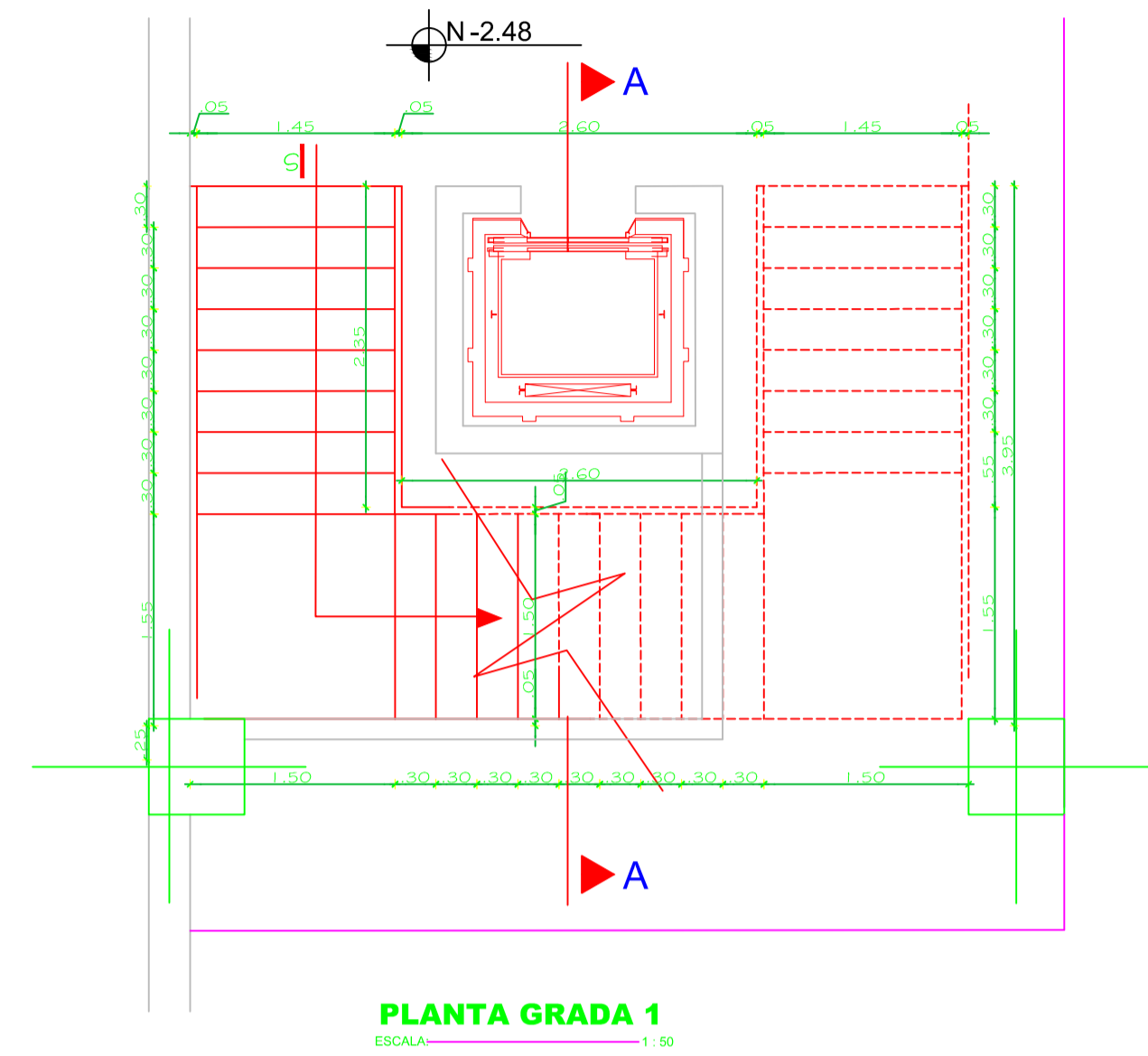
CORTE A-A
ESCALA: 1:50



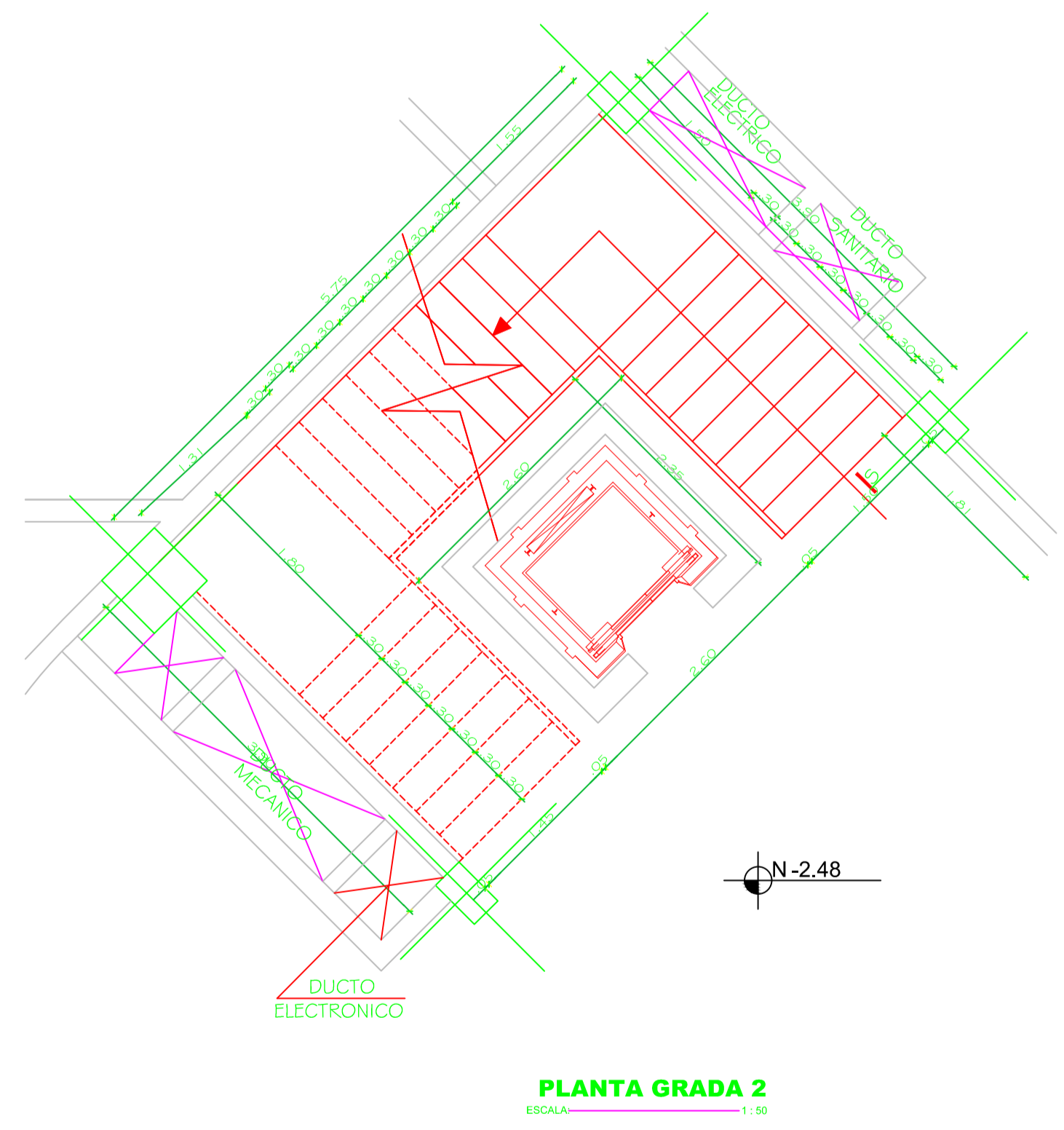
ESPECIFICACIONES TÉCNICAS

CAPACIDAD	CARGA kilogramos	ENTRADA metros	CUBO m				FOSA metros	VELOCIDAD m/s	NIVELES	H metros
			A	B	C	D				
8 personas	600	0.90	1.56	1.67	1.40	1.40	1.50	1.00	4	10.00

- ESPECIFICACIONES TÉCNICAS**
- 1- OTIS siguiendo a las rigurosas normas internacionales de calidad ISO 9000. El control de proceso, desde su proyecto hasta la fabricación.
 - 2- Las medidas especificadas son las mínimas a plomada y acabado de obra civil.
 - 3- Los trabajos de suministro y colocación son por parte del cliente.
 - 4- El elevador usado en grupos de 2 es de la marca OTIS sistema tradicional con máquina de engranaje y cable de acero.
 - 5- Los 2 cubos de elevadores son de 1.80x1.80 m con las medidas correspondientes de acuerdo a la tabla A1.
 - 6- El sistema de tracción y el tablero de control se ubican en un espacio situado en la parte superior del foso, lugar que tiene acceso mediante una puerta en el último piso, como se especifica en el plano de instalación en especificaciones de planta.
 - 7- Incorpora en sus especificaciones puertas telescópicas y un sistema de iluminación.
 - 8- Su capacidad es de 8 pasajeros, con tracción de corriente alterna de dos velocidades o con sistema (ACVF) sistema de control por frecuencia variable a velocidades de 1 metro por segundo.
 - 9- El elevador se fija solamente a las trabes de pisos y fosa, donde se absorben todas las reacciones verticales y horizontales, así como las vibraciones y ruidos.
 - 10- La máquina se localiza dentro del mismo foso sin requerir ningún espacio adicional. Las dimensiones libres interiores del cubo, la fosa y el sobrepaso son idénticas a las de soluciones convencionales como se especifican en el plano.



PLANTA GRADA 1
ESCALA: 1:50



PLANTA GRADA 2
ESCALA: 1:50